

関係各位

共同実験機器施設

14 階担当 江上、竹村（内線 3968）

ACQUITY UPLC 蛍光検出器説明会のお知らせ

(Empower3(操作ソフト)の説明も含む)

高速液体クロマトグラフィーシステム (ACQUITY UPLC) に導入しました蛍光検出器の使用説明会 (概要説明、基本操作等) を開催いたします。蛍光検出器は、UV 検出器と比較し、高い選択性と高感度の分析を可能にします。また、3D 測定モードにより、分析対象物の最適な条件が設定可能となり、再現性が高く、高品質なデータの取得が可能な装置です。

なお、当日は Empower3 (操作ソフト) の説明、および GPC オプションの紹介もいたします (GPC オプションについては時間の都合上、操作説明などはできません)。

※GPC オプション：校正曲線の作成、平均分子量の計算などができるソフト

- ・ 設置場所の関係上、1 所属 2 名までの先着順で受付とさせていただきます。

(余裕があれば所属人数上限ははずします) ⇒ 以下の申込書に希望を記入してご提出ください。

5 月以降にも同様の説明会を開催予定ですので、ご都合の合わない方はそちらでお願い致します。

記

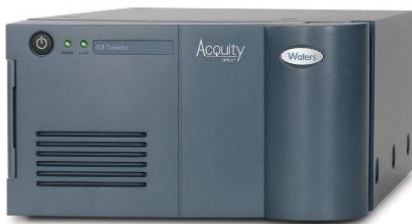
(使用ソフト) Empower3、蛍光検出器 (GPC オプション紹介)

(日時・場所) 3 月 11 日 (月) 14 階 大型分析機器室-1

(時間) 10 時~16 時

(約 1 時間の休憩を挟みますが、進行具合によっては短くなる場合があります。)

以下、申込書の締切：3 月 1 日 (金) 16 時必着



掲示をお願いいたします

.....きりとり.....

参加申込表

3 月 11 日 (月) UPLC 蛍光検出器 説明会

- * (Empower3 と蛍光検出器、 蛍光検出器のみ) ← 参加希望に○をしてください

所属 () 氏名 1 ()

氏名 2 ()

- * () ← 3 名以上可能であれば、連絡がほしい場合、カッコ内にチェック印をつけてください

- * () ← 今後、GPC オプションを使用予定の方はチェック印をつけて下さい。

代表連絡先 (連絡のつく内線・電話番号、メールアドレス)

↑参加可能 or 今回のご希望に添えない場合 or この後の希望等調査時に連絡いたします。

参加希望者代表は連絡先 & メールアドレスをご記入ください。

提出先：地下 1 階郵便室 共同研究室 宛、もしくは 14 階共研管理室 宛

締切：3 月 1 日 (金) 16 時必着

<http://www.med.osaka-cu.ac.jp/Central-lab/>