



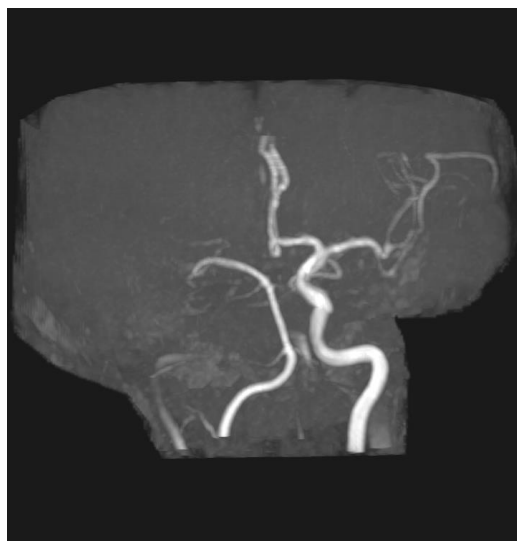
大阪市立大学 脳神経内科・脳神経外科

# 最新の脳卒中診療

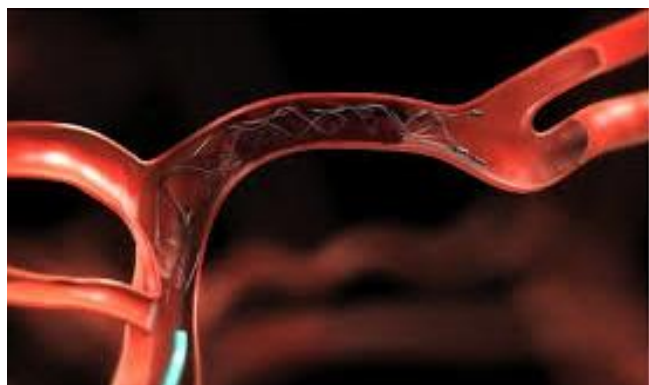
当院は日本脳卒中学会一次**脳卒中センター**に認定されています

脳神経内科と脳神経外科が協力して脳卒中診療に取り組みます

**脳卒中ホットライン 06-6645-3117 (直通)**

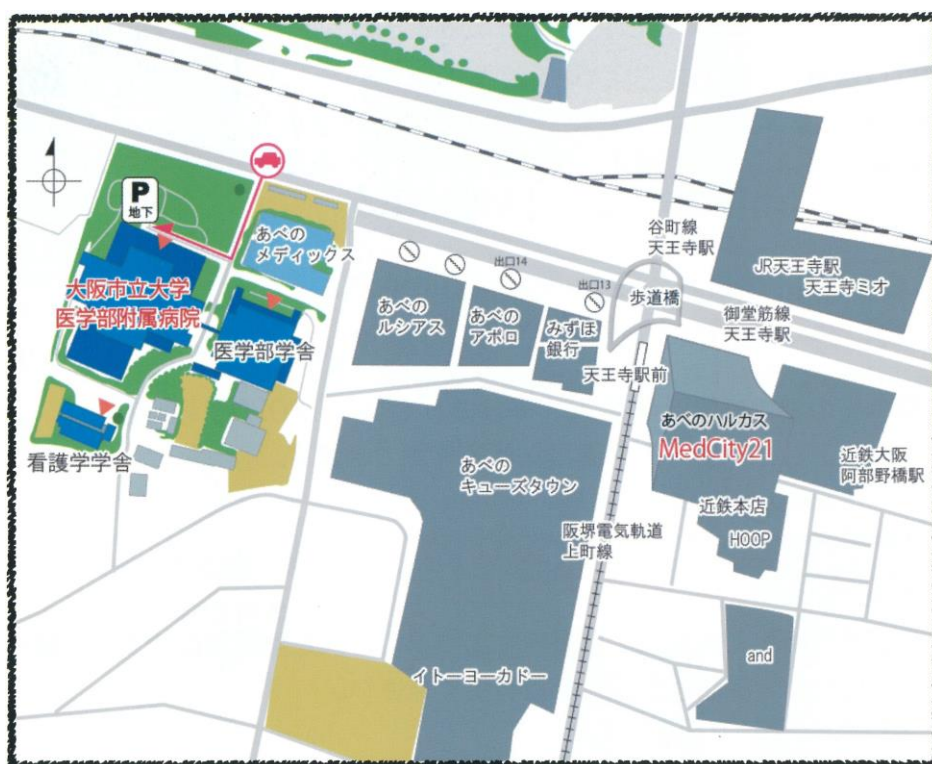


超急性期主幹動脈閉塞に対する血行再建の一例



カテーテル治療による血栓回収術を積極的に行っています

# 大阪市立大学医学部附属病院 脳卒中ホットライン 06-6645-3117 (直通)



〒545-8585  
大阪市阿倍野区旭町1-5-7  
大阪市立大学医学部附属病院  
06-6645-2121 (代表)

地域医療連絡室  
FAX 06-6646-6215  
TEL 06-6645-2877

## 脳神経内科

## 脳神経外科



伊藤義彰  
(教授)



武田景敏  
(講師)



一ノ瀬努  
(准教授)



有馬大紀  
(講師)



渡部祐輔  
(病院講師)