

## 2021年度 M5 ユニット型CC 指導体制評価まとめ

期間： 2021年1月25日～2021年12月17日

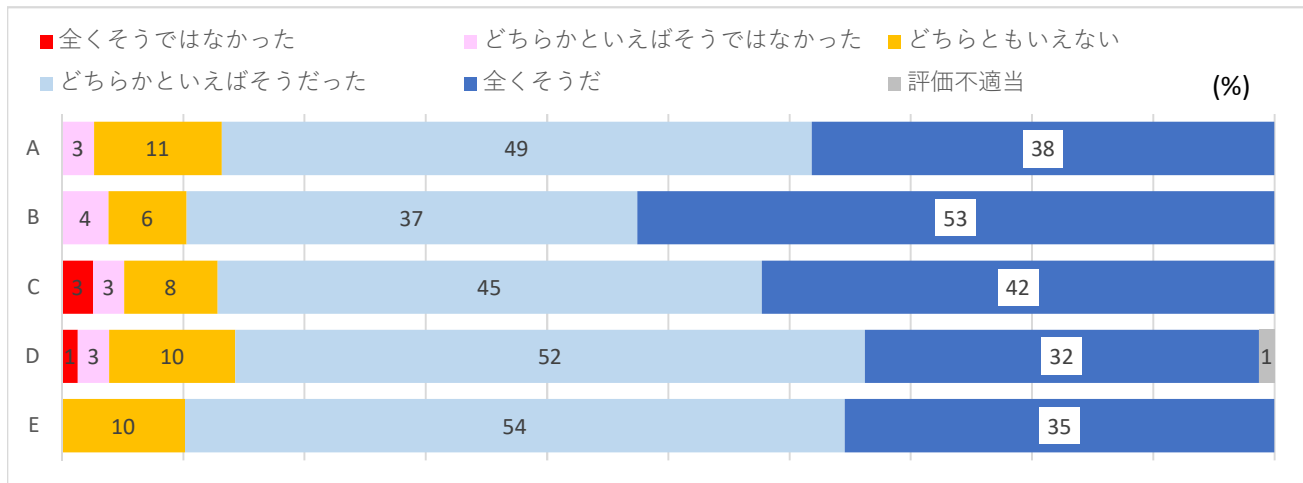
(コロナ禍により、第2クールは実習中断のため評価を実施せず)

対象： 97名

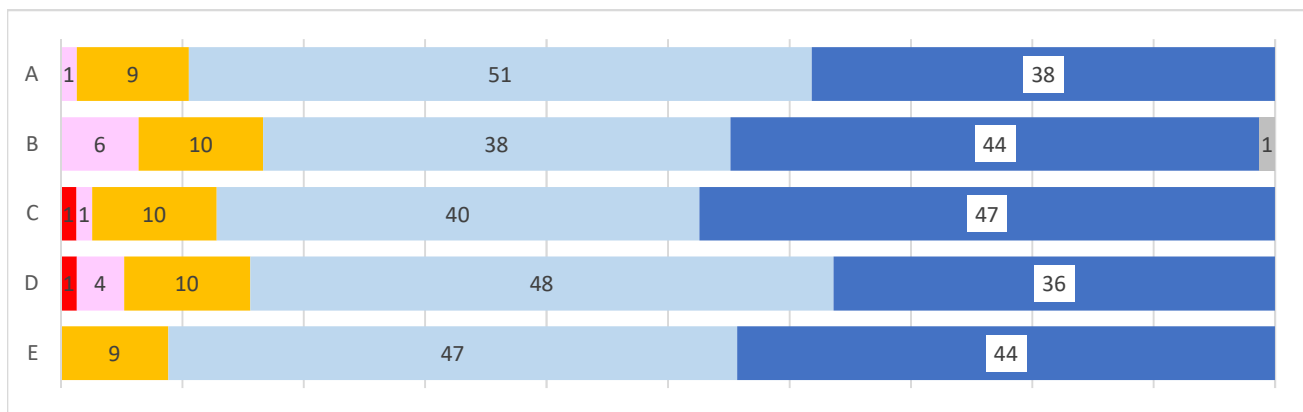
回答数： 388

回答率： 100%

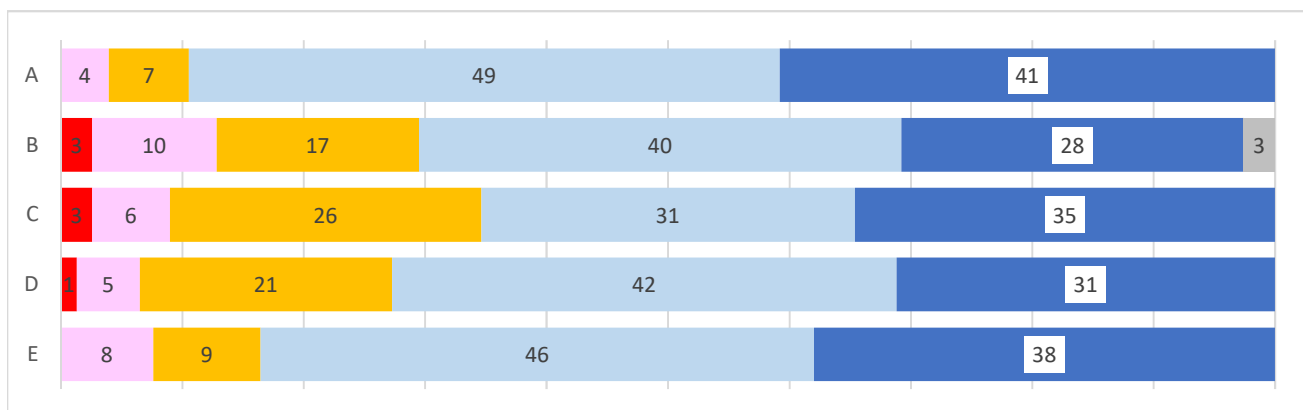
### ①修得すべき項目が説明されたか？



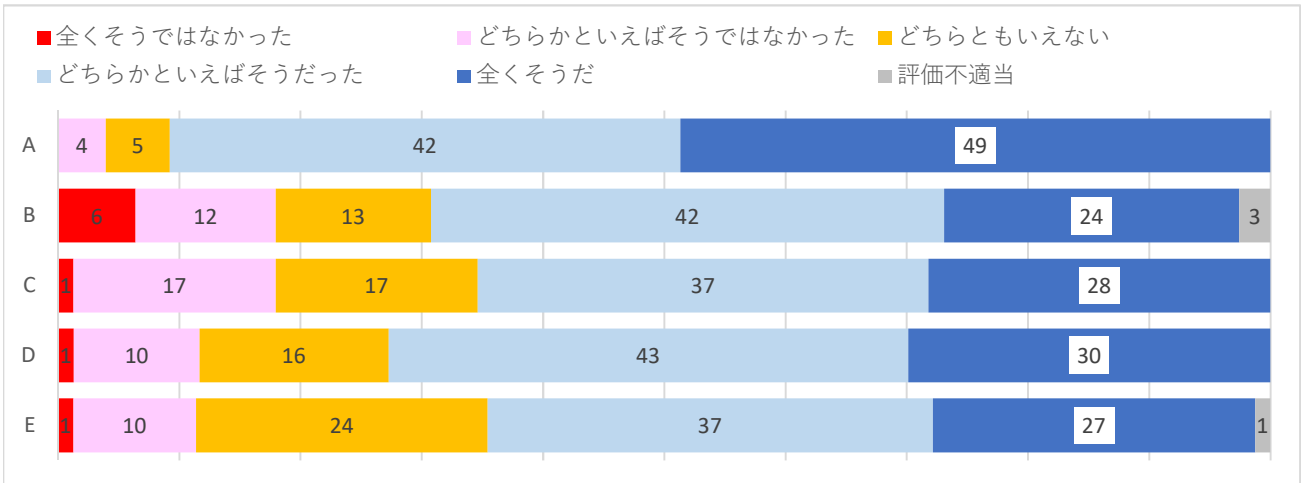
### ②患者数や疾患の種類は適切であったか？



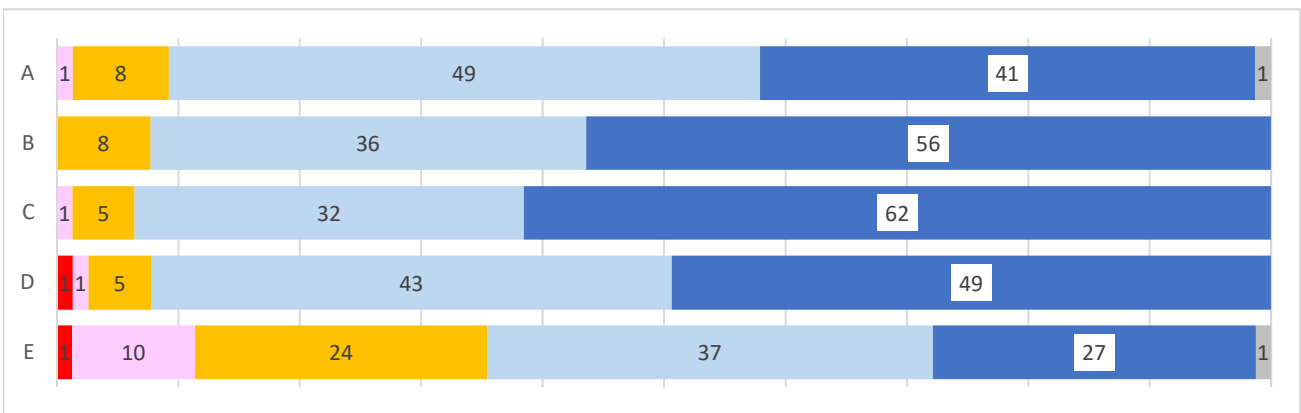
### ③病歴聴取の機会が十分に与えられたか？



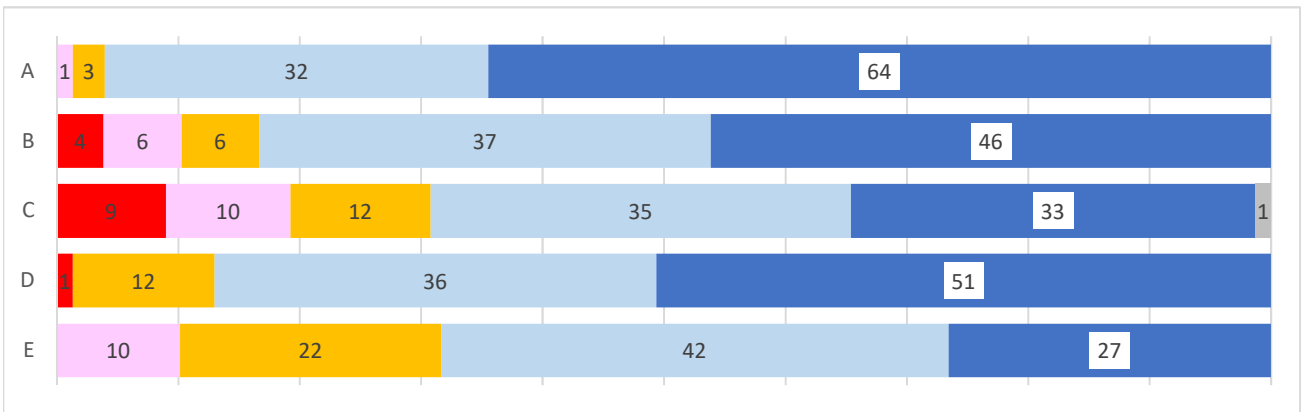
#### ④身体診察の機会が十分に与えられたか？



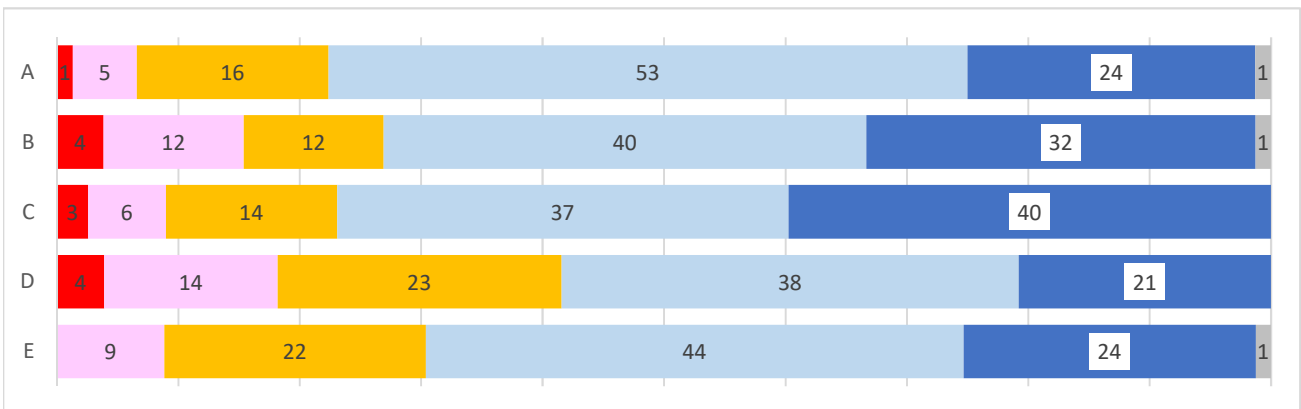
#### ⑤症例提示の機会が十分に与えられたか？



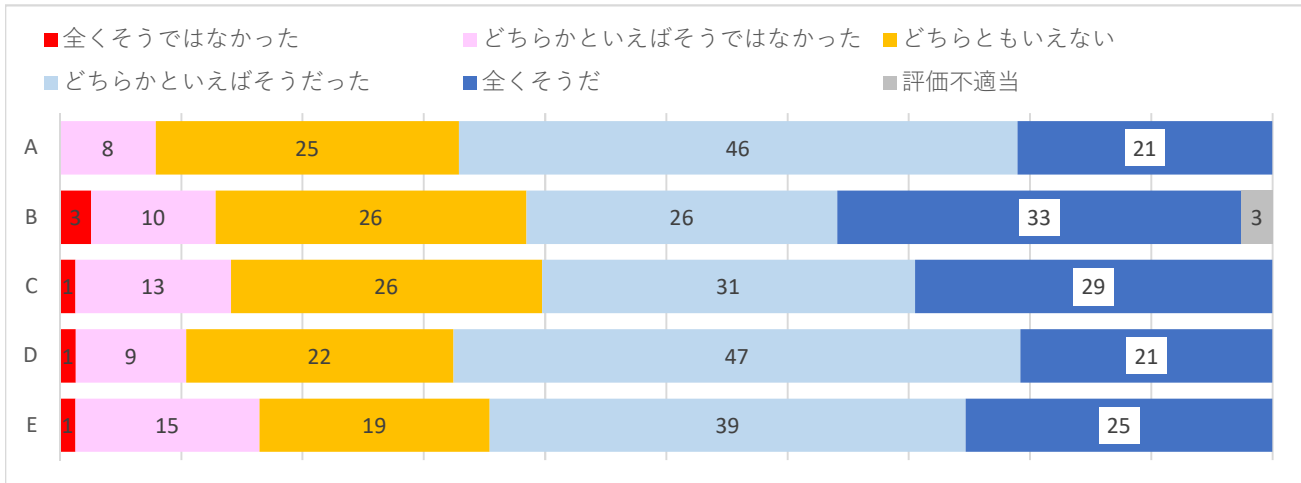
#### ⑥カルテを記載する機会が与えられたか？



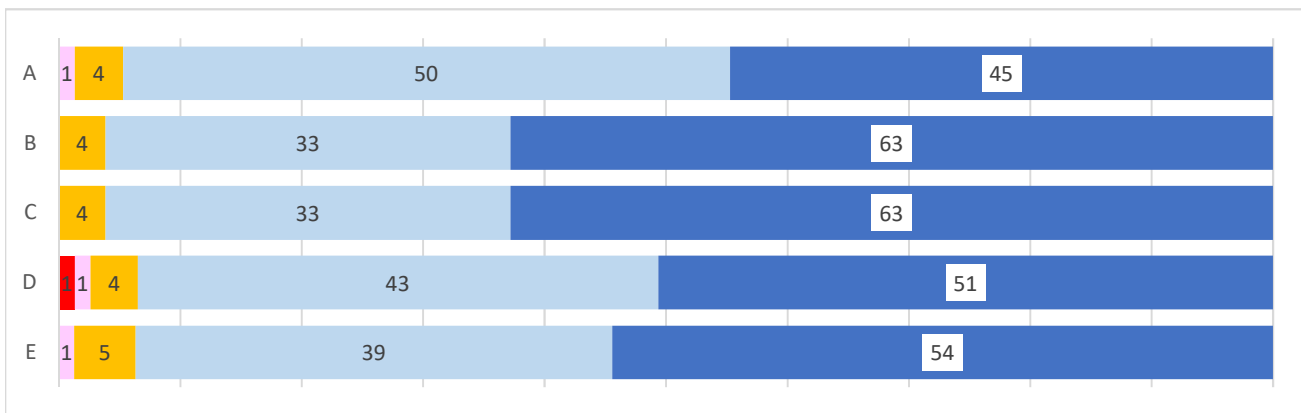
#### ⑦医療手技を行う機会が与えられたか？



⑧診療方針について自分なりに意見を述べる機会が与えられたか？



⑨医学知識をよく学べるように適切な援助が受けられたか？



⑩指導した医師のベッドサイドでの患者さんの接し方は模範として適切であったか？

