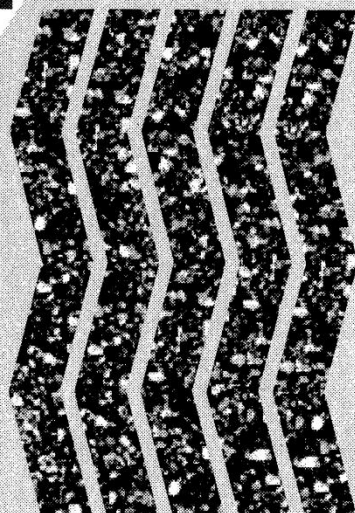


OSAKA CITY UNIVERSITY

大阪市立大学

学術情報総合センター

MEDIA CENTER



ライブラリー  
サービスガイド

図書市民利用  
制度のご案内

学術情報総合センターでは、大学の教育・研究のために収集した資料を広く市民の方に利用していただけるよう「図書市民利用制度」を設けています。

## 図書市民利用制度とは

市民の方の生涯学習を支援するために設けられた制度です。

研究や調査のために、継続的に学術情報総合センターの資料の利用を希望される方は、利用登録をしてください。登録されますと、学術情報総合センター（杉本キャンパス、以下「センター」という）及び医学分館（阿倍野キャンパス）を利用することができます。ただし、各館で利用条件等が異なりますので、このパンフレットをよくお読みの上、ご登録ください。

なお、本学定期試験期などの混雑時や、教員・学生の利用に支障が生じる可能性のある場合は、利用をお断りすることがありますのでご了承ください。

### ■利用できる方

20歳以上で大阪市内に在住もしくは勤務されている方。ただし、他大学の学生及び大学受験生を除きます。他大学の教職員・学生の方は大学図書館間の相互協力制度を通じてご利用ください。

### ■利用手続

大阪市内在住の方は、**現住所・年齢の確認できるもの**（運転免許証、住民票、健康保険証等）、大阪市内に勤務の方は**現住所・年齢と市内在勤が確認できるもの**（在勤証明書、健康保険証、社員証等）を持って、センター2階メインカウンターまたは医学分館9階カウンターまでお越しください。

※健康保険証は、発行機関所在地が大阪市内でない場合、市内在勤の証明書類として使用できませんのでご注意ください。

受付時間	月～金曜日	9:00～21:30（医学分館は20:30まで）
	土曜日	10:00～18:30
	日曜日	10:00～16:30（杉本キャンパスのみ）

★来館される前に開館カレンダー等で開館日の確認をお願いします

\*登録には登録料2,000円が必要です。（登録を取り消した場合でも登録料はお返しできません）

\*利用者カードは即日発行します。

### ■カードの有効期間

利用者カードの有効期間は、カード交付の日より2年間です。有効期限の2週間前から更新できます。更新および有効期限が切れた場合の再登録の際も、新規登録時と同じ手続きをお願いします。

現住所・市内在勤等が確認できるものと登録料を持って、センター2階メインカウンターまたは医学分館9階カウンターまでお越しください。

★住所等、登録申込書の記載事項に変更があったときは、すぐに届け出てください。

\*利用者カードは本人以外使用できません。不正に使用した場合は利用を停止することがあります。

\*利用者カードを紛失・破損された場合はセンター2階メインカウンターまたは医学分館9階カウンターで再発行の手続きをしてください。

### ■自転車登録について

センター（杉本キャンパス）に自転車でお越しの方は、自転車登録が必要です。詳しくは2階メインカウンターでお尋ねください。

■利用条件等（※利用条件は変更することがあります）

	学術情報総合センター (杉本キャンパス)	医学分館 (阿倍野キャンパス)
開館時間	月～金 9：00～22：00 ※授業のある期間は8：30開館 9：00までのサービスは2階での貸出返却のみ 土 10：00～19：00 日 10：00～17：00	月～金 9：00～21：00 土 10：00～19：00
休館日	祝日、年末年始、授業のない期間の日曜日 特別作業期間、蔵書整理・機器点検日	日祝日、年末年始 特別作業期間 (春季・夏季休業中の一定期間)
*詳細は、館内掲示やホームページなどをご覧ください。		
入室可能なフロア	2階 参考図書コーナー、ブラウジングコーナー 3・4階 開架閲覧室 5階 AV資料視聴ルーム・語学学習ルーム (利用手続必要)  7階 利用書庫 B1階 雑誌センター B2・B3階 集密書庫  *5階ラーニングコモンズや情報教育PCルーム、 地下の個室等のご利用になれません。	医学分館 (あべのメディックス8階、9階)  *8階 i-コモ(ラーニングコモンズ)、9階インターネットコーナー の利用はできません。
貸出・返却	貸出冊数：5冊以内 貸出期間：2週間以内  2階メインカウンターで貸出手続きをしてください。 返却は期限までに、2階メインカウンターか、センター前の返却ポストにお願いします。  *下記の資料は貸出できません。 参考図書・雑誌・新聞・マルチメディア資料(AV資料、CD-ROM等)・貴重書・文庫(コレクション)・その他センター所長により定められた資料。	貸出できません。
複写	センター及び医学分館の資料は「著作権法」で許される範囲内に限り複写することができます。(有料) *複写をされる方は、複写コーナーに掲示されている注意事項を守って複写してください。なお、資料保存のため複写をお断りすることがあります。	
蔵書検索	お探しの資料をセンターや医学分館で所蔵しているかどうかは、OPAC(オンライン蔵書目録)を検索して調べられます。検索方法はサービスガイドをご覧ください。OPACはインターネットを通じて学外からでも検索できます。 <a href="https://libweb.media.osaka-cu.ac.jp/?page_id=110">https://libweb.media.osaka-cu.ac.jp/?page_id=110</a>	
情報検索サービス	情報検索コーナーでWeb版データベース等が利用できます(一部ご利用いただけないデータベースがあります)。利用手続のうえ、利用マニュアルを参考にご利用ください。	
パソコン持ち込み	サイレントエリア以外の閲覧席で利用可能です。ただし、インターネットへの接続はできません。また、館内では充電できません。	

大阪市立大学ホームページ

<https://www.osaka-cu.ac.jp/>

学術情報総合センターライブラリーサービス（本館）ホームページ

<https://libweb.media.osaka-cu.ac.jp/>

医学分館ホームページ

<https://www.med.osaka-cu.ac.jp/medlib/>

#### 利用上の注意

- センター内（1階ゲート内）・医学分館での飲食は、密閉容器による水分補給のみ可能です。
- 携帯電話の通話をご遠慮ください。
- 全館禁煙です。
- 酒気帯びでの入館は固くお断りします。
- 他の利用者の迷惑になるような行為をご遠慮ください。  
迷惑行為があった場合、利用登録を取り消すことがあります。
- 小さなお子さまの同伴をご遠慮ください。
- 大学構内に駐車場はありません。なるべく、公共交通機関をご利用ください。

申し込み時にご記入いただく個人情報は図書館サービス以外の用途には使用いたしません。

#### ■ 問い合わせ先

大阪市立大学学術情報総合センター

〒558-8585 大阪市住吉区杉本3-3-138

TEL:06-6605-3240

大阪市立大学学術情報総合センター 医学分館

〒545-0051 大阪市阿倍野区旭町1-2-7

(あべのメディックス9階)

TEL:06-6645-3491