

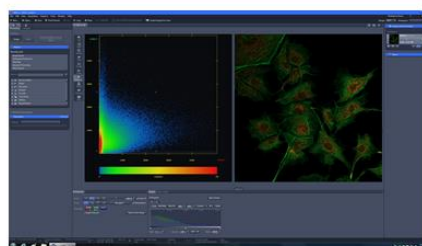
令和3年12月20日

関係各位

共同実験機器施設
14・15階担当（内線 3970）

オフライン解析ソフトウェア ZEN desk 導入のお知らせ

ZEN desk は、共同実験機器施設 14 階設置の共焦点レーザー顕微鏡(LSM800)の追加ソフトウェア(blue edition)です。この度、全学的環境整備事業によりオフライン解析用に ZEN desk を追加導入しました。LSM800 及び 15 階設置の共焦点レーザー顕微鏡 (LSM700) で取得した画像の解析に利用できます。



【設置場所】 共同実験機器施設 15 階実験情報処理室 (14 階ではありません)

【利用開始日】 12 月 20 日（月）から

【利用方法】

- ・ PC 後壁面のカレンダーに予約時間を記入して下さい。（予約優先、1 ヶ月先までの予約とします）

【注意事項】

- ・ ZEN desk 追加導入に伴い、LSM800 での画像解析は不可とします。
- ・ LSM800 の PC 利用目的の予約はデータ移動のみとします。